

✦ ✦ ✦ *Chalet d'Exception*
Méribel - Savoie
1420 m Alt



Contact



Chalet des Amis
4972 Route de Moussillon
73 550 MERIBEL



www.lechaletdesamis.com



contact@lechaletdesamis.com



06 14 73 85 72

*Le bonheur est la seule chose qui
se double si on le partage*

- Albert Sweitzer -



Superficie
400 M²



Chambres
6



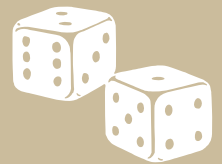
Personnes
15



Piscine Intérieure



Cinéma



Salle de Jeux

Localisation



2h - Aéroport de Lyon
2h - Aéroport de Genève
30min - Gare de Moûtiers

Respirez

Admirez

Profitez

Le Chalet

En associant le charme authentique des chalets de montagne au confort & équipements des habitations contemporaines, le chalet des amis saura vous séduire pour vos vacances.

Ce chalet surprend par son architecture. Entièrement rénové en 2022, il a su conserver toute son originalité avec sa belle pierre d'origine et son toit plat, vestige de toute une histoire de la montagne.

Issus d'une famille d'hôteliers depuis 3 générations, nous avons à cœur de faire perdurer la tradition familiale et de rendre votre séjour parmi nous inoubliable.

Découvrez dès à présent cet univers chaleureux situé à quelques minutes seulement du départ des pistes et des commerces.



Lieu de Vie

Prenez de la Hauteur

Vous serez subjugué par l'espace de vie du chalet, composé d'une cuisine ouverte équipée, une salle à manger spacieuse et un salon confortable et lumineux avec cheminée. Avec ses 4m50 de hauteur sous plafond, son exposition plein sud et son balcon panoramique donnant sur les montagnes, vous apprécierez chaque seconde passée dans ce lieu.



Equipements

A disposition dans la cuisine

Réfrigérateur - Congélateur

Lave vaisselle

Four - Micro ondes

Plaque de cuisson à induction

Machine à café - Bouilloire

Grille Pain - Mixeur

Appareils (crêpe, raclette, fondue)



Cuisine

Entièrement équipée et ouverte sur le salon, la cuisine dispose d'un îlot central et d'assises version balançoire. Vous retrouverez tout l'électroménager nécessaire pour cuisiner. Pour plus de confort, un cellier est à votre disposition.



Salon XXL

Découvrez un espace de vie spacieux et lumineux comprenant un grand salon, une cheminée à bois et un balcon avec vue panoramique sur les crêtes.

Imaginez plutôt : un apéritif convivial, le crépitement des flammes dans la cheminée, la montagne enneigée ...



Salle à manger

Pouvant accueillir jusqu'à 16 convives, la salle à manger vous ravira pour des moments de partage et de convivialité.

Vous pourrez déguster des mets gourmands, confortablement installés face aux montagnes ...



La Maison du Bonheur

Les Chambres

L'art de vivre à la Montagne

L'espace nuit a été pensé afin d'être séparé du reste du chalet. L'aménagement intérieur rappelle les prestations des plus beaux hôtels : salle de bain et wc pour chaque chambre, literie haut de gamme, linge de maison choisi avec soin, etc. La noblesse des matériaux choisis associée à la décoration élégante sauront vous séduire et vous transporter dans un univers cosy et chaleureux.



Equipements

Présents dans toutes les chambres

- Télévision
- Sèche-cheveux
- Produits d'accueil
- Linge de lit
- Serviette de toilette
- Peignoir
- Chaussons

Chambre 1

Au Rez-de-Chaussée

- 27 M² - 5 personnes
- 1 lit double ou 2 lits simples
- 2 lits superposés et 1 canapé lit
- Salle d'eau avec douche - wc
- Coin bureau
- Balcon plein sud

Chambre 2

Au Rez-de-Chaussée

- 20 M² - 2 personnes
- 1 lit double ou 2 lits simples
- Salle d'eau avec douche - wc
- Balcon plein sud

Chambre 3

Au Rez-de-Chaussée

- 21 M² - 2 personnes
- 1 lit double ou 2 lits simples
- Salle de bain vue montagne
- Wc séparé
- Balcon plein sud



Chambre 4

Au Rez-de-Chaussée

- 23 M² - 2 personnes
- 1 lit double ou 2 lits simples
- Salle avec douche & baignoire
- Wc séparé
- Fenêtre vue montagne

Chambre 5

Au 1er Etage

- 20 M² - 2 personnes
- 1 lit double ou 2 lits simples
- Salle d'eau avec douche - wc
- Coin bureau
- Fenêtre vue montagne

Chambre 6

Au 1er Etage

- 17 M² - 2 personnes
- 1 lit double ou 2 lits simples
- Salle d'eau avec douche - wc
- Balcon plein sud

100% Cocooning

Espace Détente

Vivez votre parenthèse relaxante

Découvrez un espace de 70m² dédié au bien-être.

Depuis la piscine intérieure chauffée et sécurisée, vous pourrez vous détendre sur les transats.

L'espace est ouvert sur le jardin et le ruisseau du chalet, un véritable écrin de nature.

Pour toujours plus de confort, profitez également d'un sauna avec vue sur l'extérieur, d'une salle de massage et d'une salle de sport parfaitement aménagée.



Equipements

Situés au rez de jardin

Piscine intérieure chauffée

Sauna aux pierres chaudes

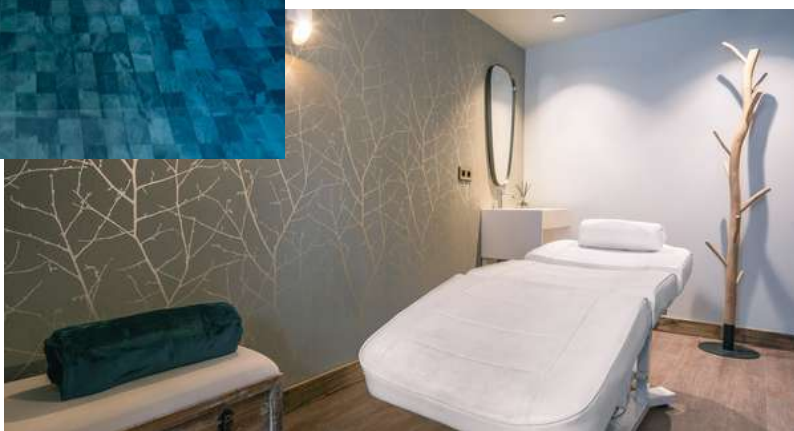
Salle de sport équipée

Salle de massage

Salle de jeux

Jardin au bord du ruisseau

Accès sécurisé par un code



Espace Ludique

Salle de Jeux

Partagez des moments entre amis ou en famille dans ce bel espace ludique.

A disposition : flipper, babyfoot, télévision, console de jeux, billard, jeux de société, jeu de fléchette et bien d'autres.

De quoi passer des vacances inoubliables !

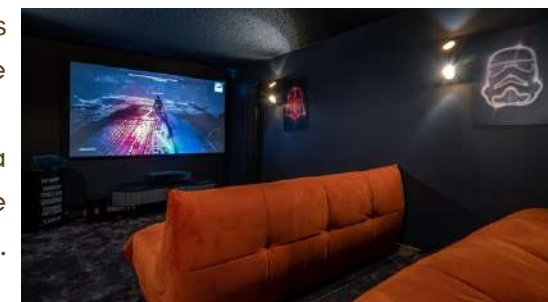


Salle de Cinéma

Muni d'un grand écran HD, vous apprécierez un bon film en famille dans un espace 100% dédié.

Il vous suffira de vous connecter à votre abonnement Netflix ou Apple film pour profiter d'une séance ciné.


A vous, les soirées pop corn !



Skiroom

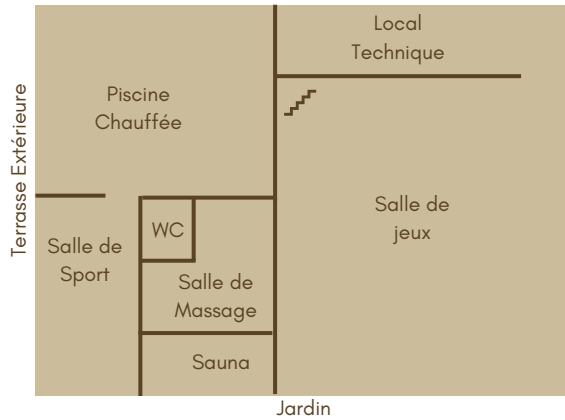
Au réveil, votre matériel sera prêt et vos chaussures auront été chauffées pendant la nuit.

Les pistes n'attendent que vous !

Le  : le chalet offre un service de ski in/ski out avec navette privée, en cas de location de ski auprès du skishop l'Eskale.



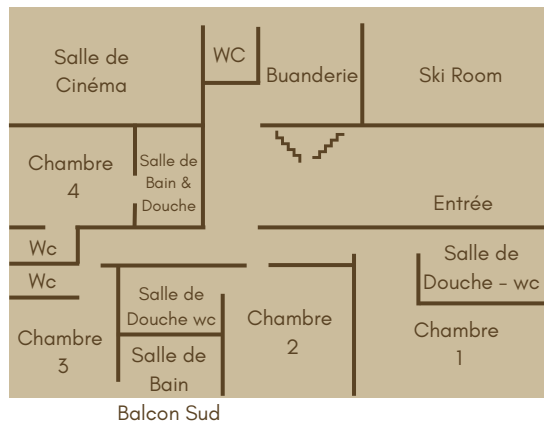
La Vie est un Jeu



Rez-de-Jardin

Accès au jardin extérieur

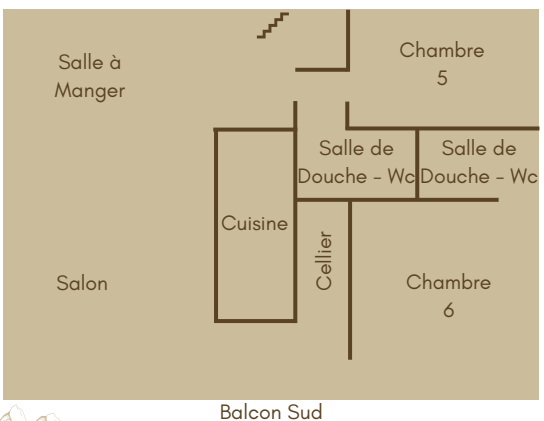
- Salle de jeux
- Piscine intérieure chauffée
- Sauna
- Salle de sport
- Salle de massage
- Vue montagne



Rez-de-Chaussée

Accès au stationnement extérieur

- 3 Chambres doubles
- 1 Chambre familiale - 5 pers
- 4 Salles d'eau avec wc
- Salle de cinéma
- WC invités
- Buanderie
- Skiroom
- Places de stationnement



Etage 1

Accès au balcon cosy

- Salle à manger
- Salon avec cheminée
- Cuisine équipée
- 2 Chambres doubles
- 2 Salles d'eau avec wc
- Balcon vue montagne

Alliant à la perfection montagne et nature, Méribel est avant tout une destination familiale. Située en Savoie, elle est au coeur de l'un des plus grands domaines skiables au monde, celui des 3 vallées. Son architecture de bois et pierre, s'intègre parfaitement dans le paysage montagnard.

Baptisée la "discrète", elle fait partie de ces petits coins de paradis où il fait bon se ressourcer.

Terre de rando et trail pour les plus sportifs, laissez-vous porter par la beauté de la montagne l'été.

Depuis l'ouverture d'une piste cyclable en haut du col de la Loze et le développement du vélo électrique, les balades à Méribel n'ont jamais été autant un plaisir. Petits & grands, nous vous accueilleront toute l'année pour vous faire découvrir les secrets de la montagne.

